

やりたいこと、好きなことを続けられる場所に  
**長谷工のグループホーム**



(認知症対応型共同生活介護)

家庭的な雰囲気の中、少人数でともに暮らすことで、  
認知症の症状を和らげ、その方らしい暮らしを支える住まいです。

**入居者  
募集**

# ウェルミー 今川

VELLMY IMAGAWA



モデルルーム(家具は含まれません)

## 認知症サポーター養成講座

# 認知症を知って、備えよう



参加無料  
要予約

## 6月9日(日) 14時～

会場 **ウェルミー今川** 定員 **10名** (先着順)

終了後、ウェルミー今川もご見学いただけます。

当日は直接ホームへお越しください。上記以外の日程でもご見学承ります。

認知症はとても身近な病気です。  
正しい知識を早めに知り、適切な接し方や  
支え方を一緒に学んでみませんか？



受講者全員に  
「認知症サポーターカード」  
をお渡しします。

講座のご予約、資料請求、お問い合わせはこちら

日本のシニアライフを長谷工グループが支えます

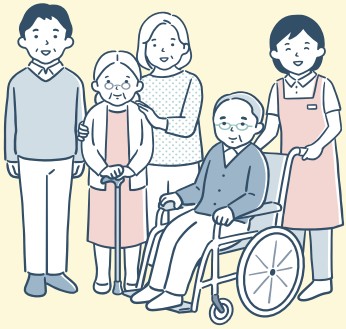


# 03-5311-1285

9:00~18:00



# このようなお悩み・ご相談ございませんか？



妻が認知症で、  
自宅での介護が  
限界に

少人数制で、  
本人らしく過ごせる  
環境が良い

ウェルミー今川では、例えば、お洗濯やお皿洗いなどなじみのある家事や  
ご本人ができることは積極的に続けていただける環境を整えています。

たとえば  
こんな一日

## グループホームの暮らし



### ご家族の声



母は入居してから笑顔が増えおしゃべりになりました。スタッフの方にはとても温かく接していただき、楽しく毎日を過ごしています。

体調がすぐれないときの対応が迅速で的確、家族への連絡も分かりやすく、プロにお任せしてよかったと安心しています。

### 料金プラン(一例)

入居準備費用	100,000円(税込)
敷金	164,000円
月額費用	162,650円(税込)

月額費用には住居費、食材料費、管理費、光熱水費が含まれます。別途介護保険基本料金と加算料金の自己負担額が必要です。

**住所** 〒167-0035 東京都杉並区今川1丁目15番11号

### アクセス

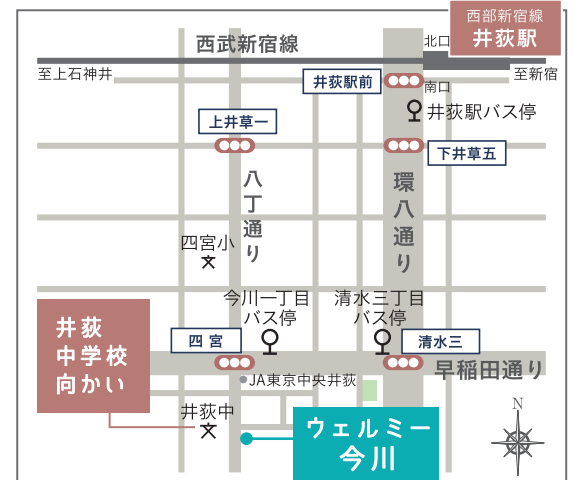
- 【西武新宿線】「井荻」駅徒歩約14分(約1,200m)
- 【関東バス】「今川一丁目」停留所下車
- 【西武バス】・【関東バス】「清水三丁目」停留所下車



土地・建物:賃借

【ウェルミー今川】●認知症対応型共同生活介護・介護予防認知症対応型共同生活介護 ●建物概要:鉄骨造2階建て ●建築面積:302.53㎡ ●延床面積:582.15㎡ ●権利形態:土地・建物:賃借 ●開設年月:2019年4月 ●定員:2ユニット(18名) ●対象:要支援2~要介護5の認知症の方 ●事業主体:株式会社長谷工シニアウェルデザイン

※写真はすべて弊社ホームにて撮影



見学のご予約、資料請求、お問い合わせはこちら

日本のシニアライフを長谷工グループが支えます

長谷工 シニアウェルデザイン

☎ 03-5311-1285

9:00~18:00

